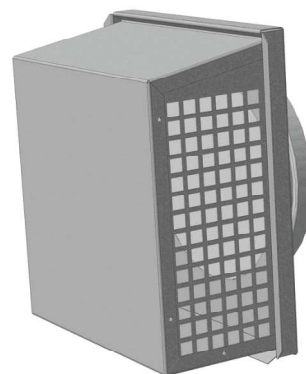
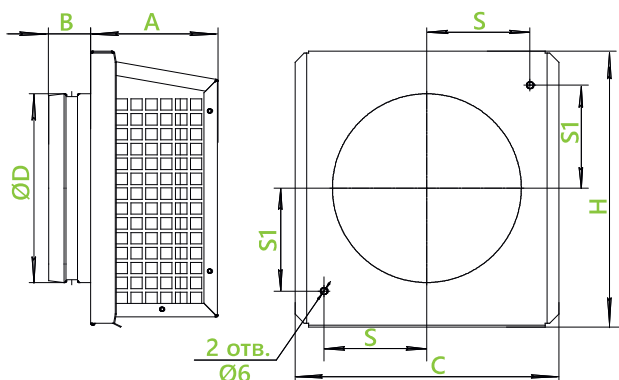


Решетка вытяжная канальная с сеткой C-RVC изготовлена из оцинкованной стали. Решетка оснащена защитной сеткой и соединительным патрубком со специальным резиновым уплотнителем. Решетка имеет встроенный рассекаватель, направляющий поток воздуха от стены здания. Сетка легко демонтируется для очистки. Решетка легко устанавливается на стене, при этом не повреждая поверхность фасада.

Окрашиваются данные решетки порошковыми красками по каталогу RAL. Стандартно поставляется неокрашенной. Необходимый цвет указывается при заказе.



Решетки-вытяжки канальные с сеткой C-RVC применяются для вытяжной вентиляции в круглых канальных системах и устанавливаются на фасад здания. Решетки-вытяжки выполняют декоративную функцию - унифицированный дизайн решеток позволяет легко вписывать их в общий вид здания или сооружения. Данные решетки защищают воздухопроводы от попадания в них осадков и посторонних предметов.



## C-RVC-160-7004

- решетка-вытяжка с сеткой
- типоразмер (по круглому присоединительному сечению)
- цвет по каталогу RAL (0 - без покраски)

ТИПОРАЗМЕР	РАЗМЕРЫ, мм							Масса, кг, не более
	ØD	B	C	H	A	S	S1	
C-RVC-100	100	37	192	205	110	80	72	1,1
C-RVC-125	125	37	192	250	110	80	72	0,9
C-RVC-150	150	37	230	243	145	90	90	1,15
C-RVC-160	160	37	230	243	145	90	90	1,1
C-RVC-200	200	41	230	243	145	90	90	1,2
C-RVC-250	250	41	282	395	200	170	170	1,4
C-RVC-315	315	41	282	395	200	170	170	1,3